

総合案内

新宿東口眼科医院

ごあいさつ

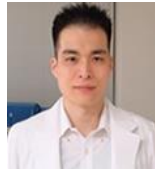
こんにちは、新宿東口眼科医院です。
当院では、手術件数 3000 件の経験を有する新川医師による白内障手術を行っております。
白内障手術以外にも、緑内障、糖尿病性網膜症などの網膜硝子体疾患の治療に力を入れております。

【診療時間】 平日 11:30-13:45/15:00-19:30
土曜 11:00-13:45/15:00-19:00
日・祝日 11:00-18:00

【白内障手術日】 月三回 月曜日 11:30-16:30

日	月	火	水	木	金	土
安藤	三橋 新川(白内障手術日)	新川・三橋 (15:00~)	新川・寺内	遠藤 (~13:45) 交代制 (15:00~)	新川・ 交代制 (15:00~)	青柳 (~13:45) 大木 (15:00~)

院長：新川 恭浩（日本眼科学会認定 眼科専門医）
所属学会 日本眼科学会、日本網膜・硝子体学会
日本眼科手術学会
現在までの白内障手術件数 3000 件程度
平成 13 年 熊本大学医学部卒
平成 22 年 公益財団法人田附興風会
北野病院 勤務
平成 26 年 10 月～当院常勤医就任
平成 27 年 9 月 当院 院長就任



【アクセス】

新宿駅東口徒歩 1 分、ヒューリック新宿ビルの 9 階にて診療しております。アルタ並びみずほ銀行のビルの 9 階です。
地下道からは B 1 1 出口です。



電話での予約はこちら→**TEL03-5363-0507**
パソコン・スマホでも予約を受け付けております。



新宿駅
徒歩1分

新宿東口のみずほ銀行
a u のビル9階



平日
夜19時半迄
土日・祝日
診療

日帰り
白内障手術
を行っております

院長以下、従業員一同、真心のこもった眼科診療を心がけております。

目のことでご不安な点があれば、いつでもお気軽にお立ち寄りください。

平日は 19 時半まで受付しておりますので、お仕事帰りに是非ご利用ください。



医療法人社団 東京みどり会
新宿東口眼科医院

院長 新川恭浩（眼科専門医）

東京都新宿区新宿 3-25-1 ヒューリック新宿ビル 9F

TEL/FAX 03-5363-0507 URL(パソコン/スマートフォン) <http://www.shcec.jp>

新宿東口眼科 検索

<当院の検査治療機器案内>

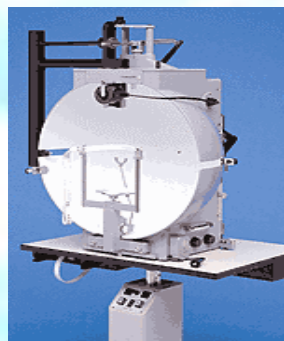
【緑内障検査に用いられる主な機器類】

●ハンフリーフィールドアナライザー



視野の中心部分の詳細な状況を観察するために用いられます。
緑内障の診断と経過観察に適しています。

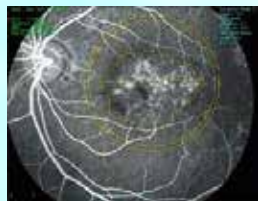
●ゴールドマン視野計 (GP)



動的指標を用いて動的視野の計測を行う。
180度の視野角の検査にも用いられる。
全体の視野の形状を検査で知ることが出来ます。

【網膜等検査治療に用いられる機器】

●眼底カメラ TRC-NW7SF

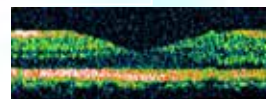


蛍光剤を血管内に送り込むことで血流状態を写し出すことができるため、さらに精密な診断を行うことができます。
糖尿病性網膜症の経過治療に効果的です。

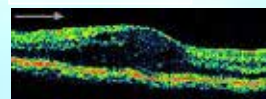
●OCT (光干渉断層計)



例) 正常



例) 黄斑浮腫



近赤外線を利用した眼底の検査機器で、これまで行えなかった網膜の断面の観察が出来るようになり、網膜疾患、特に黄斑部病変の精密な診断が早期かつ正確に行うことができます。

●光凝固装置 (グリーンレーザー光凝固装置)

網膜剥離の予防や、剥離した網膜の治療に用いる眼科機器です。
レーザー治療は網膜とその下にある組織との接着を高める効果があります。
糖尿病性網膜症※のレーザー治療も行っております。

【ドライアイ治療に用いられる機器】

●涙点プラグ



涙点プラグは、涙の流出口にプラグ(栓)を差し込むことにより、涙を表面にためる治療法です。
点眼治療でもドライアイが改善されない方は、ぜひご相談下さい。

●Aモード (超音波検査)



眼内レンズの度数を正確に決定するための装置です。超音波Aモードで目の長さ(眼軸)を測定し、白内障手術で使う眼内レンズの度数を決定いたします。

<専門外来のご案内>

当院では緑内障・網膜・ドライアイ・ぶどう膜炎・白内障・黄斑の専門外来を設けております。外来に関してはご予約制となっています。

外来内容	日	月	火	水	木	金	土
網膜・黄斑		○	○	○		○	△
緑内障	●	○	○	○		○	
白内障		○	○	○		○	
ドライアイ		○	○	○		○	
ぶどう膜炎							△

上記記号解説

●11:00~18:00 ○11:30~19:30

△11:00~13:45

上記における担当医

網膜・黄斑外来	月火水金 土	新川恭浩医師 青柳蘭子医師
緑内障外来	月火水金 日	新川恭浩医師 安藤祐子医師
	月火	三橋純子医師
白内障外来	月火水金	新川恭浩医師
ドライアイ外来	月火水金	新川恭浩医師
ぶどう膜炎外来	土	青柳蘭子医師

【白内障手術日】月曜日(祝日以外) 11:30~16:30
白内障手術のパンフレットもご用意がございます。